



FARAH ALLOUT

*“La joya eres tú”*

Diseñadora de joyas, refleja un estilo clásico en sus creaciones, siempre atenta a los detalles y cuidando la calidad. Busca un estilo internacional y cambiante, algo apto para ocasiones formales y para el uso diario.

## LUJO

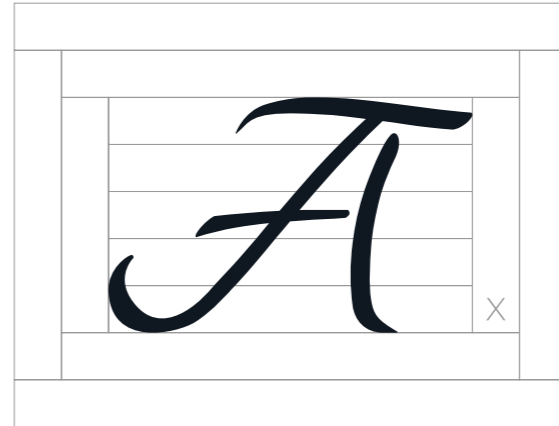
Diseñada para exhibirla, para resaltar la sensualidad y belleza femenina y, por otra parte, deslumbrar con su delicado resplandor.

## CLÁSICO

Estilo ornamental, adornada con finos detalles y enriquecida con geometrías simétricas. Romántica y agraciada.

## ELEGANTE

Mujer sofisticada y exitosa. Rompe con lo cotidiano y refleja tu nobleza. Formal y, a su vez, versátil.





PANTONE 433 C

HEX #1D252D

RGB(29, 37, 45)

CMYK(88, 63, 40, 85)

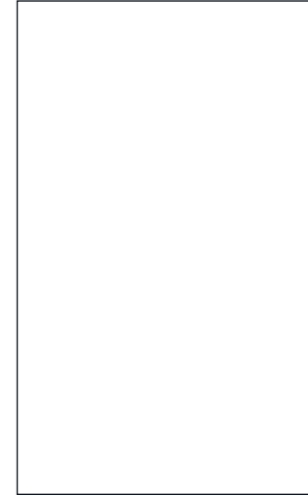


PANTONE 465 C

HEX #B9975B

RGB(209, 178, 73)

CMYK(19, 25, 80, 5)



HEX #FFFFFF

RGB(255, 255, 255)

CMYK(0, 0, 0, 0)

*A*

FARAH ALLOUT

*A*

FARAH ALLOUT

# Crimson Text

Tipo: **Serif**

Grupo: **Clásica**

Categoría VOX/ATypl: **Garaldas**

Diseñador: **Sebastian Kosch**

Licencia de Fuente Abierta (OFL)

Regular

ABCDEFGHIJKLMNOPQRSTUVWXYZ

TUVWXYZ

abcdefghijklmnopqrstuvwxyz

123456789;?!!@#€\$%&.,;(){}

[]\|+~\*/=

*Italic*

*ABCDEFGHIJKLMNOPQRSTUVWXYZ*

*TUVWXYZ*

*abcdefghijklmnopqrstuvwxyz*

*123456789;?!!@#€\$%&.,;(){}[]\|+~\*/=*

**Bold**

**ABCDEFGHIJKLMNOPQRSTUVWXYZ**

**TUVWXYZ**

**abcdefghijklmnopqrstuvwxyz**

**vwxyz**

**123456789;?!!@#€\$%&.,;(){}[]\|+~**

**\*/=**









